

Efento Logger instrukcja obsługi (v 3.0 lub nowsza)

Instalacja aplikacji

Pobierz i zainstaluj “Efento Logger” z Google Play. Aplikacja jest darmowa i dostępna dla urządzeń z Android 4.4 lub nowszym i wyposażonych w Bluetooth 4.0.

Konfiguracja

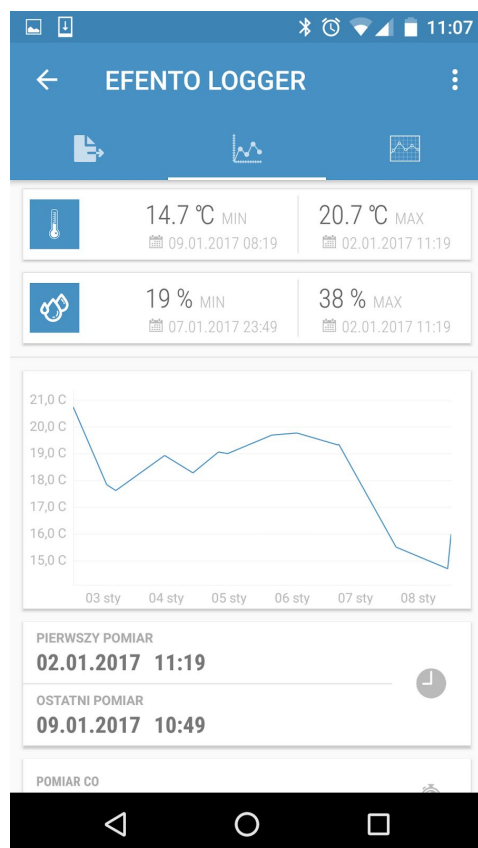


Usuń taśmę zabezpieczającą baterię ze swojego rejestratora. Otwórz aplikację, po kilku sekundach aplikacja automatycznie wykryje wszystkie rejestratory w zasięgu Twojego telefonu / tabletu. Na liście widoczne są nazwy rejestratorów, ich numery seryjne oraz ostatni pomiar temperatury i wilgotności (jeżeli rejestrator mierzy obie wartości).

Wybierz rejestrator, który chcesz skonfigurować i naciśnij na niego na liście. Telefon połączy się z rejestratorem i będziesz mógł rozpocząć konfigurację. Wejdź do ustawień (ikona trzech kropek w prawym górnym rogu ekranu). W menu ustawień możesz:

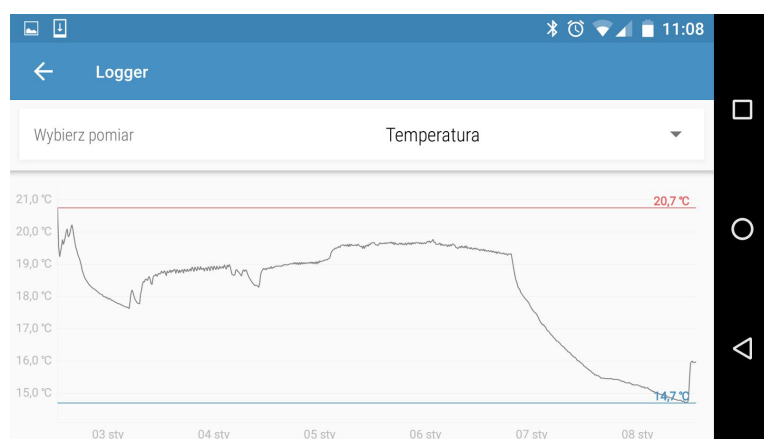
- Zmienić nazwę rejestratora - wybierz tę opcję, a następnie wpisz kod resetujący. Kod resetujący jest unikalnym czterocyfrowym numerem przypisanym do każdego rejestratora i możesz go znaleźć na naklejce z boku obudowy każdego z urządzeń. Jeżeli wpisałeś poprawny kod, będziesz mógł zmienić nazwę urządzenia. Nowa nazwa będzie widoczna na każdym telefonie / tablecie, który połączy się z rejestratorem.
- Zmienić okres pomiaru i / lub wyczyścić pamięć rejestratora - naciśnij na przycisk “Zresetuj” i wpisz kod resetujący (jeżeli wpisywałeś już kod resetujący aplikacja zapamiętała go i nie zostaniesz o to ponownie poproszony). Wybierz nowy okres pomiaru przy pomocy suwaków. Pierwszy suwak określa liczbę dni, drugi godzin, trzeci minut. Wybierając nowy okres pomiarów aplikacja automatycznie wyliczy na jak długo wystarczy pamięci rejestratora - informacja ta jest widoczna na dole ekranu. Zapisz zmiany, pamięć rejestratora zostanie wyczyszczona, a nowy okres pomiaru ustawiony. Domyślnie okres pomiaru ustawiony jest na 3 minuty, przy pierwszym użyciu zalecane jest zresetowanie urządzenia.

Odczyt danych z pamięci rejestratora



Z listy dostępnych rejestratorów wybierz ten, z którego pomiary chcesz odczytać. Twój telefon połączy się z rejestratorem i pobierze dane. Jeżeli pamięć rejestratora jest pełna, to może to zająć nawet kilkadziesiąt sekund. Po pobraniu danych na ekranie zobaczysz: datę i godzinę pierwszego i ostatniego pomiaru, minimalną i maksymalną temperaturę / wilgotność w serii pomiarowej wraz z datą i godziną ich wystąpienia, ustawiony okres pomiaru wraz z informacją o dostępnej wolnej pamięci i liczbie dni na ile wystarczy pamięci.

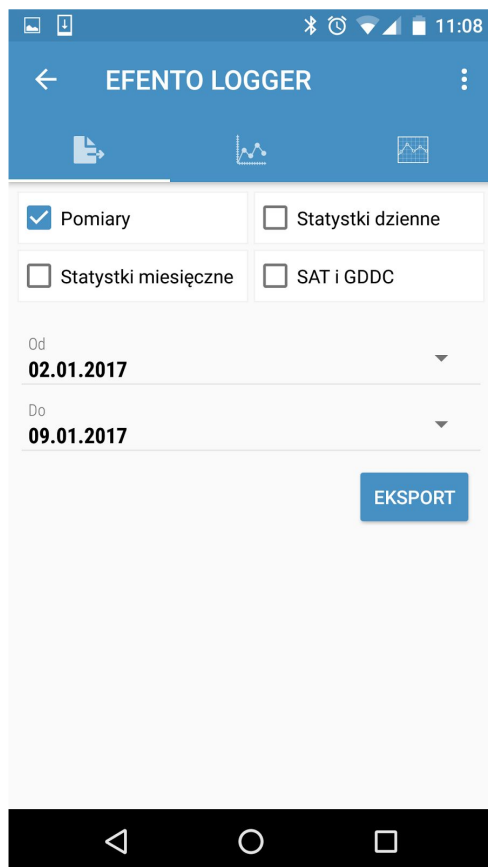
Wykresy



Po pobraniu danych aplikacja automatycznie wyświetli wykres. Jeżeli chcesz powiększyć / przybliżyć wykres, kliknij na niego. Dane na wykresie mogą być powiększane przez rozsunięcie ekranu dwoma palcami. Aby zmniejszyć wykres zsuń ekran dwoma palcami. Na wykresie oznaczona jest również minimalna i maksymalna

temperatura / wilgotność w serii pomiarowej. Jeżeli sensor mierzy temperaturę i wilgotność, z listy na górze ekranu wybierz parametr, który chcesz wyświetlić na wykresie.

Eksport danych



Aby wyeksportować dane z menu na górze ekranu wybierz ikonę eksportu (pierwsza ikona po lewej stronie) lub przesuń ekran w prawo. Następnie wybierz rodzaj danych jakie chcesz wyeksportować (pomiar, statystyki dzienne, statystyki miesięczne oraz wartości SAT i GDDC) oraz zakres, z którego dane chcesz wyeksportować i naciśnij "Eksport". Dane mogą być wyeksportowane przy pomocy dowolnej aplikacji zainstalowanej na Twoim telefonie - możesz wysłać je e-mailem, zapisać na Dysku Google / Dropboxie, wysłać je do serwera FTP albo wydrukować przy pomocy drukarki podłączonej przez Bluetooth lub WiFi. Dane eksportowane są w formacie csv, który obsługiwany jest przez wiele popularnych programów do przetwarzania danych (Excel, Matlab, itd.).

Statystyki

Aplikacja wylicza wartości statystyczne z pobranej serii danych. Możliwe jest wyświetlenie następujących statystyk:

- Wartości średnie - średnia wartość temperatury / wilgotności w ujęciu dziennym lub miesięcznym,
- Wartości minimalne i maksymalne - minimalna i maksymalna wartość temperatury / wilgotności w ujęciu dziennym lub miesięcznym,
- SAT i GDDC - parametry istotne przy uprawie winorośli. Na podstawie obliczonych wartości SAT i GDDC dla danego regionu możliwy jest optymalny dobór szczepu winorośli, która może być tam uprawiana

Aby wyświetlić na ekranie statystyki z menu na górze ekranu wybierz ikonę statystyk (pierwsza ikona po prawej stronie), a następnie wybierz z listy interesującą Cię wartość.

Ostrzeżenia

Aplikacja powiadamia o:

- Niskim poziomie baterii - czerwona ikona baterii przy nazwie rejestratora, który ma niski poziom baterii. Po pojawieniu się ikony masz ok. 30 dni na jej wymianę. W przypadku rozładowania się baterii, dane które zostały już zapisane w pamięci rejestratora nie zostaną utracone. Po wymianie baterii będziesz mógł je odczytać z pamięci rejestratora



-
- Problemie z pomiarami - ikona wykrzyknika przy nazwie rejestratora, który nie może wykonać pomiaru. Dotyczy to jedynie rejestratorów z sondą. Jeżeli na liście widzisz to ostrzeżenie, to sprawdź, czy sonda jest poprawnie podłączona do rejestratora
 - Nie zresetowaniu rejestratora - po uruchomieniu zalecamy zresetować rejestrator, aby ustawić okres pomiarowy i godzinę - wówczas po rozładowaniu baterii pomiary zostaną zapamiętane i będzie je można odczytać po wymianie baterii. Jeżeli rejestrator nie został zresetowany, po wyciągnięciu baterii wszystkie dane zostaną utracone.