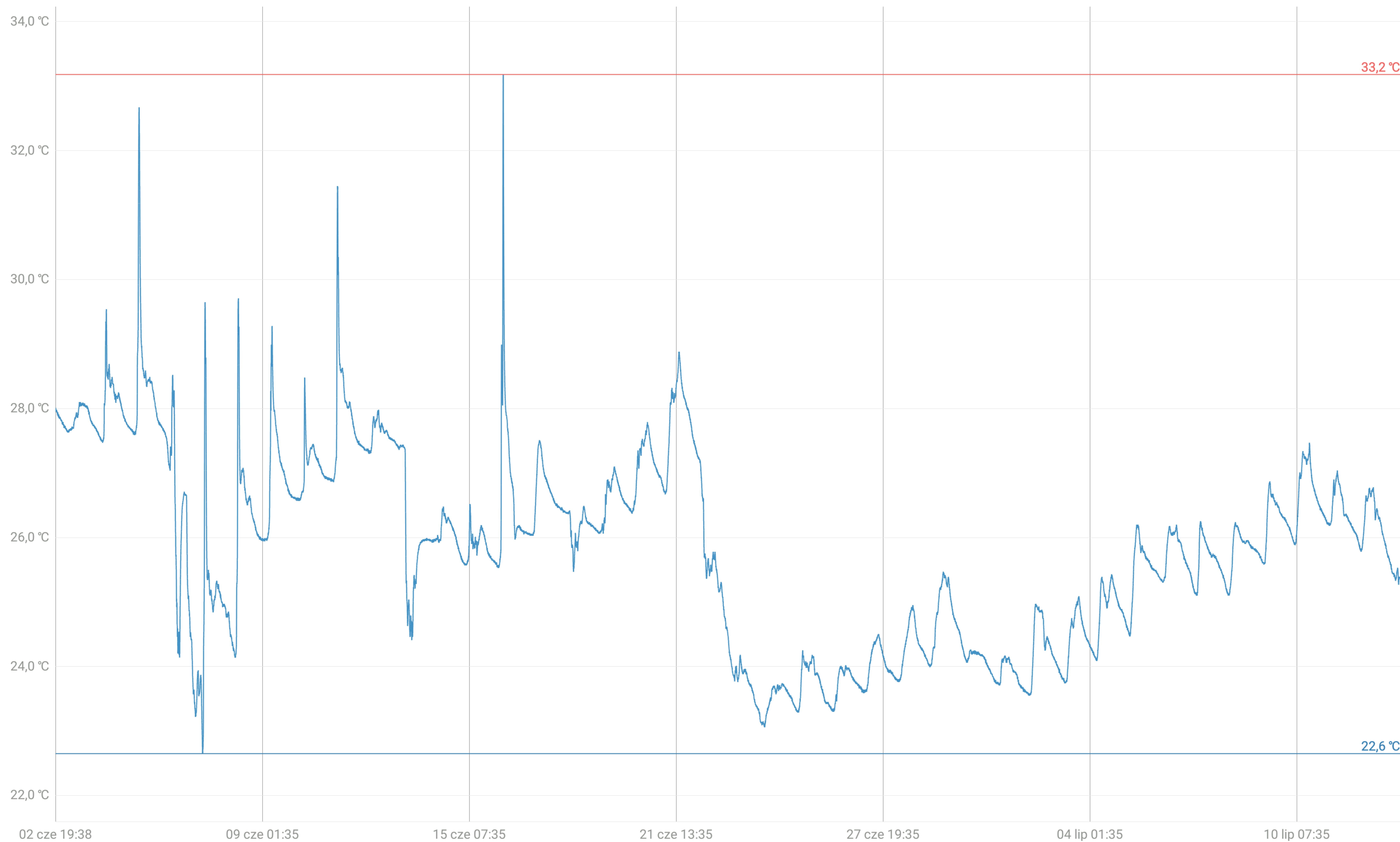


## 🌡 Temperatura



Statystki dzienne

 **Temperatura**

Data	Średnia	Min	Czas	Max	Czas
2018-06-02	27,9	27,8	23:59	28,0	19:47
2018-06-03	27,8	27,6	05:11	28,1	13:44
2018-06-04	28,0	27,5	05:50	29,5	08:29
2018-06-05	28,4	27,6	05:11	32,7	08:17
2018-06-06	26,3	23,6	23:38	28,5	08:41
2018-06-07	24,8	22,7	06:17	29,7	08:08
2018-06-08	26,0	24,1	06:11	29,7	08:14
2018-06-09	26,9	25,9	03:17	29,3	08:41
2018-06-10	27,0	26,6	04:38	28,5	08:17
2018-06-11	27,8	26,9	05:17	31,5	08:08
2018-06-12	27,6	27,3	07:32	28,0	13:53
2018-06-13	26,2	24,4	13:56	27,5	01:02
2018-06-14	26,1	25,8	23:59	26,5	12:56
2018-06-15	25,9	25,6	05:32	26,5	08:05
2018-06-16	26,7	25,5	04:59	33,2	08:17
2018-06-17	26,6	26,0	05:59	27,5	10:29
2018-06-18	26,2	25,5	11:14	26,5	18:41
2018-06-19	26,5	26,1	08:47	27,1	16:59
2018-06-20	27,0	26,4	05:41	27,8	16:47
2018-06-21	27,8	26,7	05:44	28,9	15:50
2018-06-22	26,2	24,9	23:59	27,8	00:02
2018-06-23	24,0	23,4	23:59	24,9	00:02
2018-06-24	23,5	23,1	05:53	23,7	18:38
2018-06-25	23,8	23,3	06:29	24,3	09:23
2018-06-26	23,7	23,3	07:56	24,0	16:32
2018-06-27	24,0	23,6	06:05	24,5	16:32
2018-06-28	24,3	23,8	07:11	25,0	17:20
2018-06-29	24,7	24,0	05:35	25,5	15:17

Data	Średnia	Min	Czas	Max	Czas
2018-06-30	24,2	24,0	23:59	24,7	00:08
2018-07-01	23,9	23,7	23:44	24,2	12:02
2018-07-02	24,2	23,6	05:59	25,0	10:32
2018-07-03	24,4	23,7	07:50	25,1	17:38
2018-07-04	24,8	24,1	06:41	25,4	17:23
2018-07-05	25,4	24,5	06:41	26,2	12:29
2018-07-06	25,7	25,3	06:38	26,2	16:20
2018-07-07	25,6	25,1	07:23	26,3	09:59
2018-07-08	25,7	25,1	06:35	26,2	11:02
2018-07-09	26,2	25,6	07:44	26,9	12:05
2018-07-10	26,6	25,9	06:23	27,5	16:47
2018-07-11	26,5	26,2	23:59	27,0	13:02
2018-07-12	26,3	25,8	06:20	26,8	15:05
2018-07-13	25,5	25,3	09:26	25,9	00:05

Statystki miesięczne

 **Temperatura**

<i>Data</i>	<i>Średnia</i>	<i>Min</i>	<i>Max</i>
2018-06	26,0	22,7	33,2
2018-07	25,5	23,6	27,5

## Średnia temperatura kinetyczna

Średnia temperatura kinetyczna: 26,0

<i>Tydzień</i>	<i>Pierwszy dzień</i>	<i>Ostatni dzień</i>	<i>Wartość</i>
Tydzień 22	2018-06-02	2018-06-03	27,9
Tydzień 23	2018-06-04	2018-06-10	26,9
Tydzień 24	2018-06-11	2018-06-17	26,8
Tydzień 25	2018-06-18	2018-06-24	26,0
Tydzień 26	2018-06-25	2018-07-01	24,1
Tydzień 27	2018-07-02	2018-07-08	25,2
Tydzień 28	2018-07-09	2018-07-13	26,3

## SAT GDDC (min\_max)

Sezon 2018

Wartość SAT w sezonie: 1097

Wartość GDDC w sezonie: 677

Liczba dni aktywnych w sezonie: 42

Miesiąc	SAT	GDDC	Dni aktywne
6	766	476	29
7	331	201	13

## SAT GDDC (average)

Sezon 2018

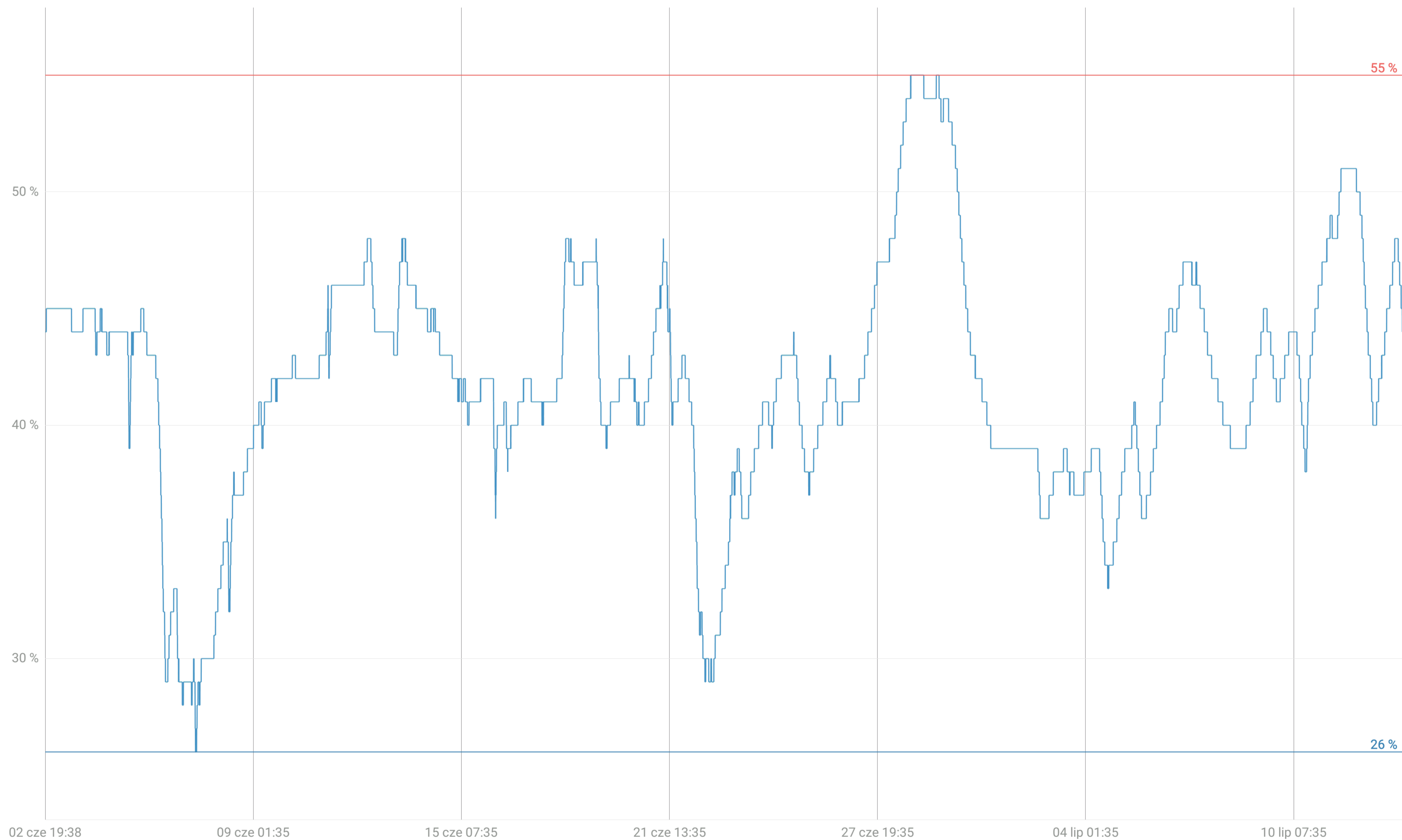
Wartość SAT w sezonie: 1087

Wartość GDDC w sezonie: 667

Liczba dni aktywnych w sezonie: 42

Miesiąc	SAT	GDDC	Dni aktywne
6	756	466	29
7	331	201	13

 Wilgotność



Statystki dzienne

 Wilgotność

Data	Średnia	Min	Czas	Max	Czas
2018-06-02	44	44	20:26	45	23:59
2018-06-03	44	44	22:50	45	23:59
2018-06-04	44	43	17:44	45	12:32
2018-06-05	43	39	08:41	45	18:41
2018-06-06	34	28	23:14	43	03:20
2018-06-07	29	26	08:47	32	23:59
2018-06-08	36	32	08:50	39	23:59
2018-06-09	40	39	08:41	42	23:59
2018-06-10	42	42	23:59	43	08:02
2018-06-11	44	42	08:23	46	23:59
2018-06-12	45	44	23:59	48	14:23
2018-06-13	45	43	09:32	48	15:26
2018-06-14	44	43	23:59	45	12:53
2018-06-15	41	40	13:08	43	00:59
2018-06-16	40	36	08:23	42	06:47
2018-06-17	41	40	18:50	42	09:59
2018-06-18	44	41	04:23	48	14:44
2018-06-19	43	39	16:41	48	08:53
2018-06-20	41	40	19:32	43	08:44
2018-06-21	43	40	16:08	48	09:14
2018-06-22	34	29	21:38	43	00:59
2018-06-23	35	31	02:17	39	15:56
2018-06-24	40	37	00:11	43	23:59
2018-06-25	40	37	18:41	44	07:23
2018-06-26	40	39	00:32	43	09:47
2018-06-27	43	41	06:23	47	23:59
2018-06-28	51	47	04:17	55	23:59
2018-06-29	54	53	23:59	55	15:59

Data	Średnia	Min	Czas	Max	Czas
2018-06-30	46	41	23:59	53	01:23
2018-07-01	39	39	23:59	41	02:26
2018-07-02	38	36	23:14	39	15:14
2018-07-03	37	37	23:59	39	12:20
2018-07-04	36	33	18:20	39	11:44
2018-07-05	37	35	00:08	41	13:29
2018-07-06	42	37	00:23	47	23:59
2018-07-07	45	42	23:59	47	09:44
2018-07-08	39	39	21:17	42	01:02
2018-07-09	42	40	00:14	45	12:26
2018-07-10	42	38	16:56	45	23:59
2018-07-11	48	45	01:17	51	23:59
2018-07-12	45	40	19:23	51	04:50
2018-07-13	45	43	15:41	48	10:59



Statystki miesięczne

 Wilgotność

<i>Data</i>	<i>Średnia</i>	<i>Min</i>	<i>Max</i>
2018-06	42	26	55
2018-07	41	33	51