

Temperatura

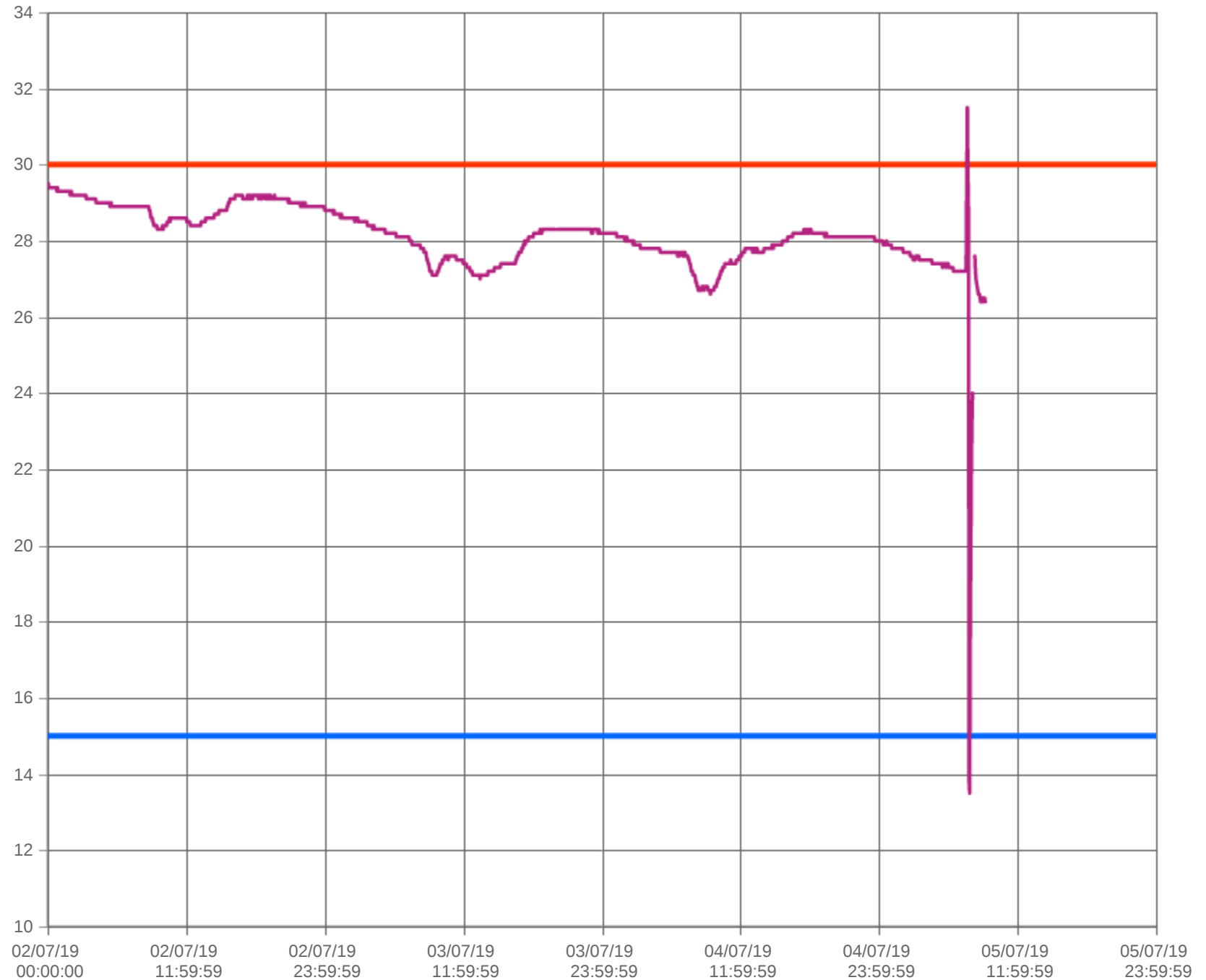
Wartość maksymalna	31.5 °C
Wartość minimalna	13.5 °C
Wartość średnia	28.11 °C
Odchylenie standardowe	0.93 °C
Średnia kinetyczna	28.15 °C

Skrajny próg górny —

Wartość	30.0 °C
Liczba przekroczeń	1
Łączny czas przekroczeń	0:03:00
Najdłuższe przekroczenie	0:03:00
- czas rozpoczęcia	05.07.19 07:39
- wartość maksymalna	31.5 °C
- wartość średnia	31.5 °C

Skrajny próg dolny —

Wartość	15.0 °C
Liczba przekroczeń	1
Łączny czas przekroczeń	0:06:00
Najdłuższe przekroczenie	0:06:00
- czas rozpoczęcia	05.07.19 07:48
- wartość minimalna	13.5 °C
- wartość średnia	13.65 °C



Czas zdarzenia	Reguła alarmu	Opis zdarzenia
2019-07-05 07:39:00	Temp. +30	Górny limit temperatury urządzenia został przekroczony.
2019-07-05 07:42:00	Temp. +30	Temperatura na urządzeniu wróciła do stanu normalnego 29.8
2019-07-05 07:48:00	Temp. +15 low	Dolny limit temperatury urządzenia został przekroczony.
2019-07-05 07:54:00	Temp. +15 low	Temperatura na urządzeniu wróciła do stanu normalnego 17.5
2019-07-05 08:16:03	Lost	
2019-07-05 08:18:45	Lost	Urządzenie zostało odnalezione!

Wilgotność

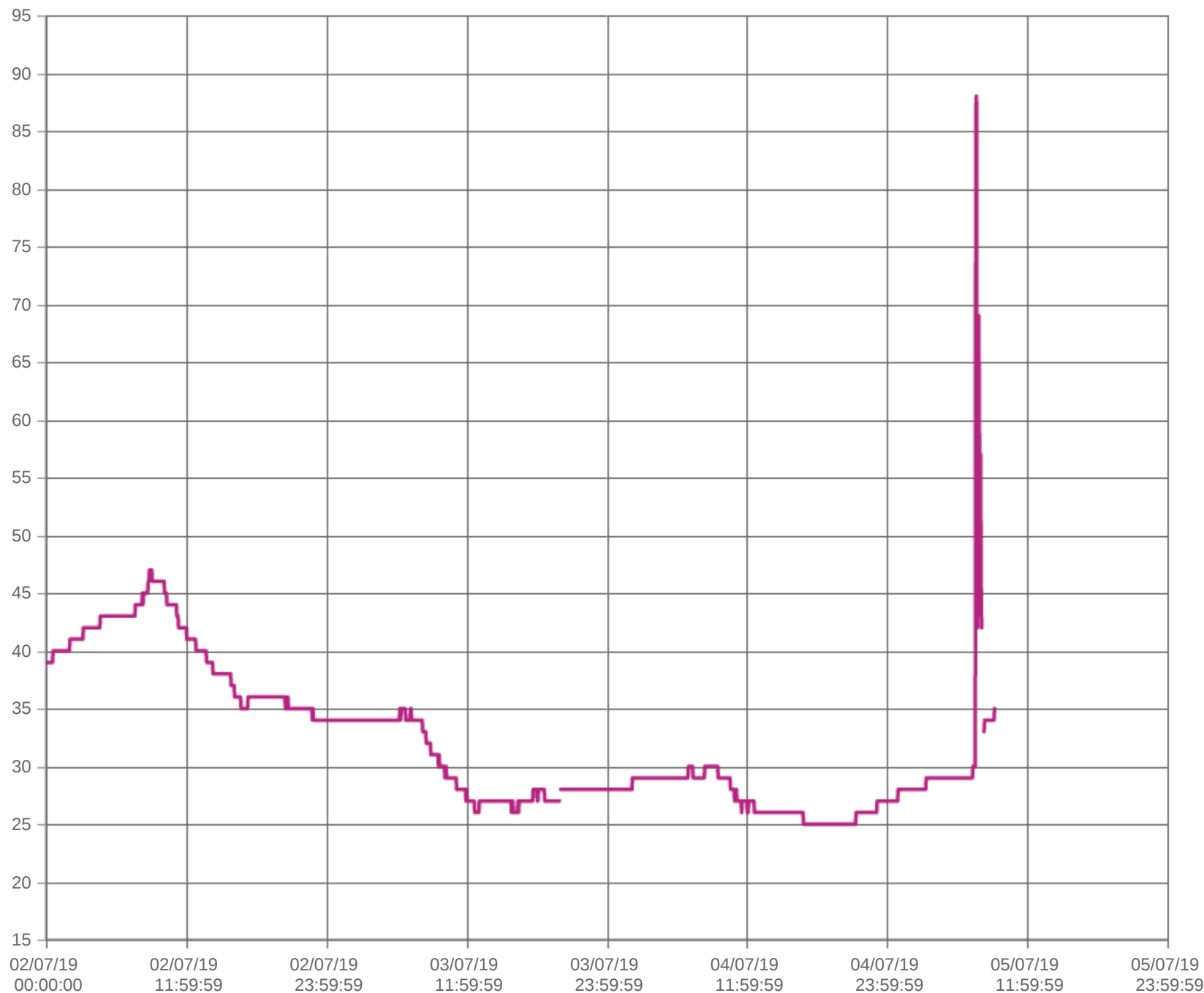
Wartość maksymalna	88.0 %
Wartość minimalna	25.0 %
Wartość średnia	32.2 %
Odchylenie standardowe	6.3 %

Skrajny próg górny : brak

Wartość	---
Liczba przekroczeń	0
Łączny czas przekroczeń	---
Najdłuższe przekroczenie	---
- czas rozpoczęcia	---
- wartość maksymalna	---
- wartość średnia	---

Skrajny próg dolny : brak

Wartość	---
Liczba przekroczeń	0
Łączny czas przekroczeń	---
Najdłuższe przekroczenie	---
- czas rozpoczęcia	---
- wartość minimalna	---
- wartość średnia	---



Czas zdarzenia	Reguła alarmu	Opis zdarzenia
2019-07-05 08:16:03	Lost	
2019-07-05 08:18:45	Lost	Urządzenie zostało odnalezione!